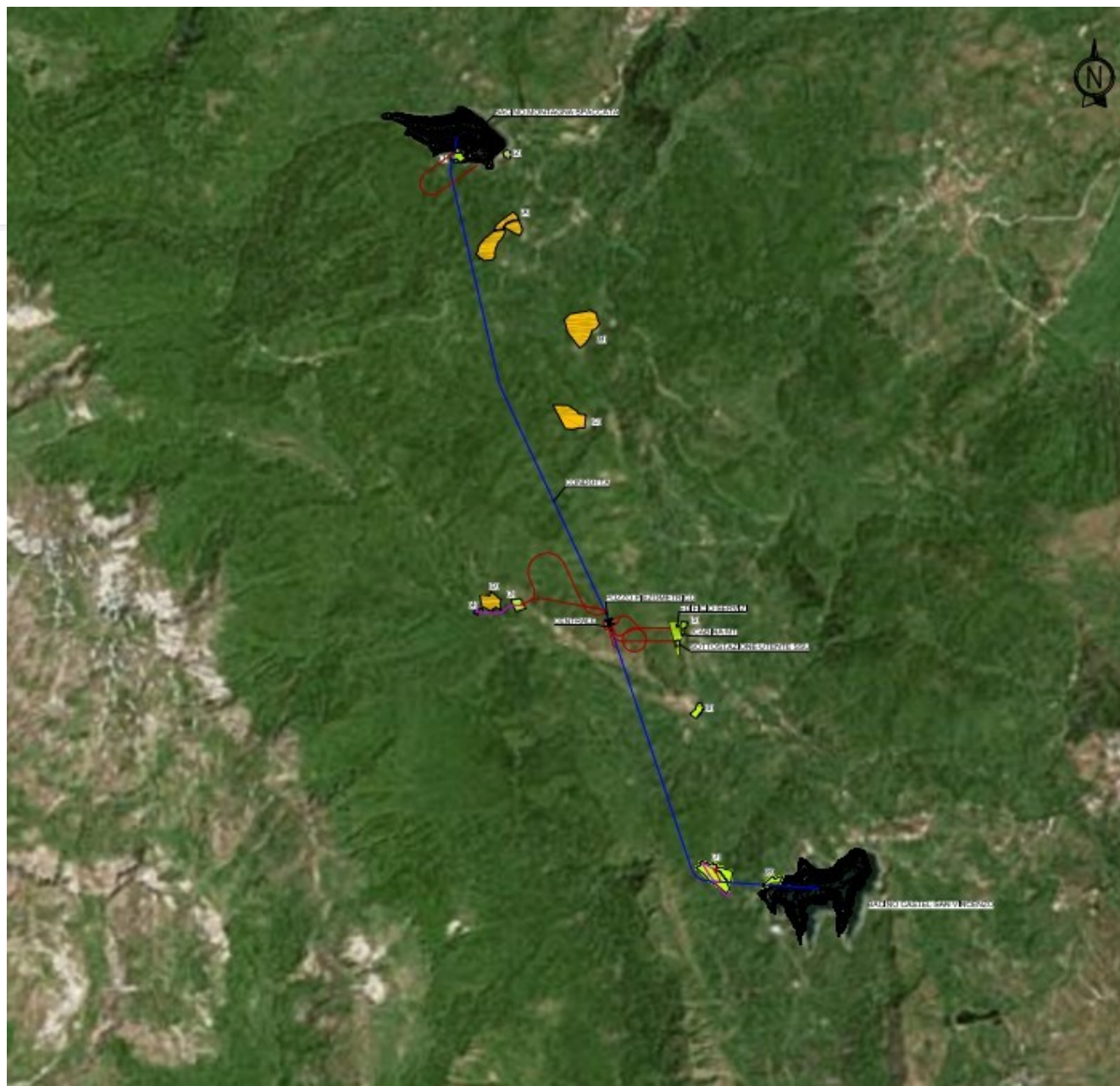


## Aree cantiere - panoramica generale



## Aree cantiere - panoramica generale



Figura 1-1: localizzazione area di progetto



#### 4.3.2.1. Cantiere 1 - Montagna Spaccata Barrea (AQ)



Figura 4-11: localizzazione area di cantiere n.1 e n.2

#### 4.3.2.3. Cantiere 3 - Valle Fiorita Pizzone (IS)



Figura 4-16: localizzazione area di cantiere n.3 e n.4



#### 4.3.2.5. Cantiere 5 - Pizzone (IS)





## Ingrandimento Area cantiere Pizzone

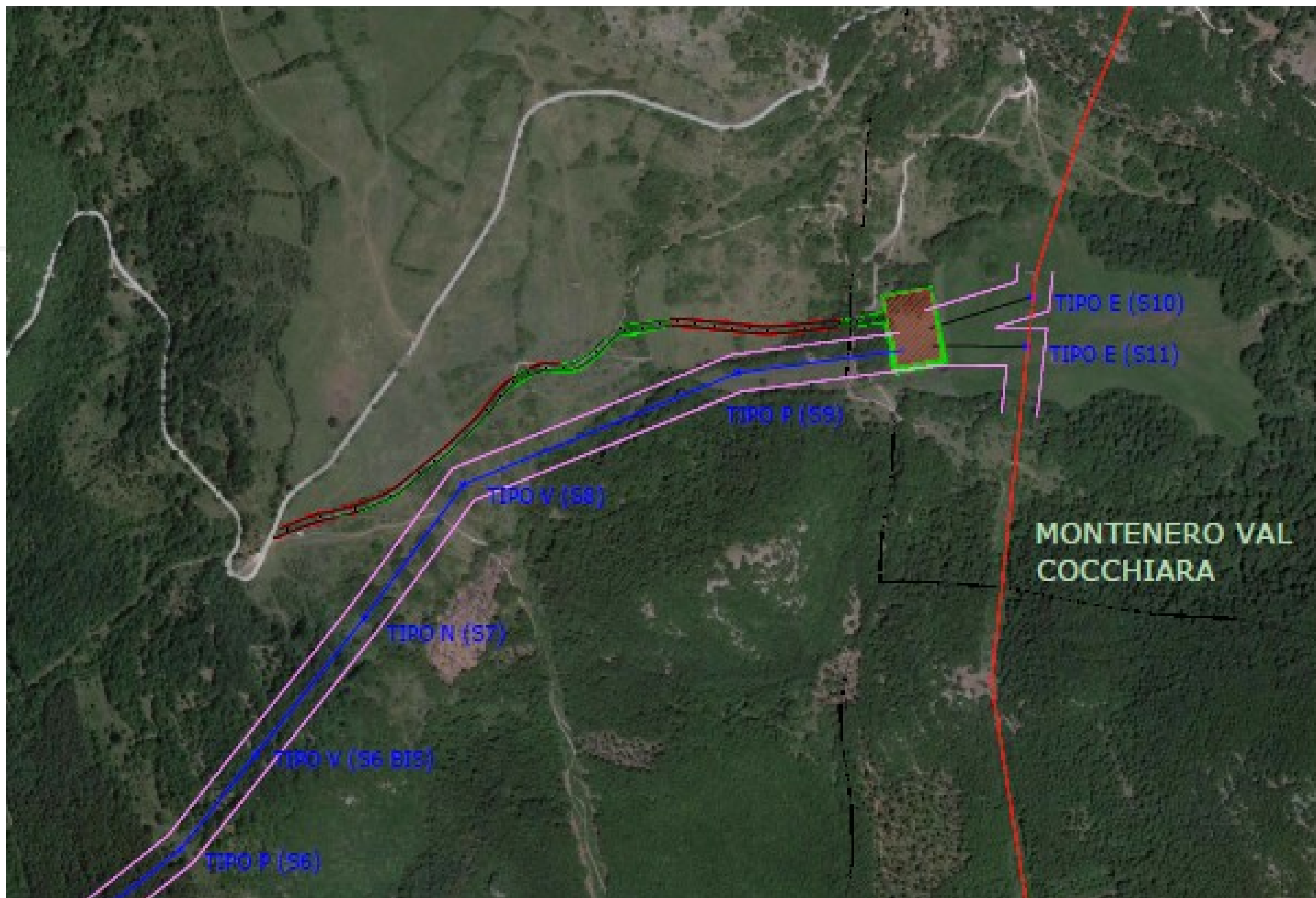




#### 4.3.2.7. Cantiere 7 - Castel San Vincenzo (IS)



Figura 4-26: localizzazione aree di cantiere n.7 e n.8





Paesaggi che saranno **cancellati** per la costruzione dei  
CANTIERI 7 e 8 - CASTEL SAN VINCENZO



Figura 4-28: Sullo sfondo: gruppo di Populus alba. Oltre il fossato, ceduo matricinato



Figura 4-27: Loc "Iardini": ampie schiarite perimetrate da cedui e formazioni di piopp



Figura 4-29: Il ceduo matricinato



## ORARI DI UTILIZZO DEI MEZZI PESANTI

**AREE di CANTIERE: Area 1, Area 2, Area, 4, Area 6, Area 7 e Area 8**

Attività CANTIERE	Valore Emissione	riferimento	Periodo di riferimento
Pala meccanica per la movimentazione materiale	102 dB(A) – LW dB(A)	Rif.: 970-(IEC-64)-RPO-01	DIURNO / NOTTURNO Durata limitata alle operazioni discontinue
Camion trasporto materiale – scarico del camion	102 dB(A) – LW dB(A)	Rif.: 949-(IEC-60)-RPO-01	DIURNO / NOTTURNO Durata limitata alle operazioni discontinue
traffico indotto interno/esterno – 2 camion pesanti all'ora DIURNO e 1 camion pesante nel periodo NOTTURNO	calcolato da sw CADNA in accordo a RLS90	veicoli - Heavy duty	DIURNO e NOTTURNO H24



# ORARI DI UTILIZZO DEI MEZZI PESANTI

## AREE di CANTIERE: Area 5, Area 3

Attività CANTIERE	Valore Emissione	riferimento	Periodo di riferimento
Pala meccanica per la movimentazione materiale	102 dB(A) – LW dB(A)	Rif.: 970-(IEC-64)-RPO-01	DIURNO / NOTTURNO Durata limitata alle operazioni discontinue
Camion trasporto materiale – scarico del camion	102 dB(A) – LW dB(A)	Rif.: 949-(IEC-60)-RPO-01	DIURNO / NOTTURNO Durata limitata alle operazioni discontinue
Impianto di frantumazione	123 dB(A) – LW dB(A)	allegato	DIURNO
Impianto di vagliatura	117 dB(A) – LW dB(A)	allegato	DIURNO
Impianto di betonaggio	107 dB(A) – LW dB(A)	allegato	DIURNO
traffico indotto interno/esterno – 2 camion pesanti all'ora DIURNO e 1 camion pesante nel periodo NOTTURNO	calcolato da sw CADNA in accordo a RLS90	veicoli - Heavy duty	DIURNO e NOTTURNO H24

# \*Tabella dei DeciBel.

Esempio di causa	Livello sonoro [dB]	Percezione umana
Minimo percepibile	0	Calma
Rumore in uno studio pro, fruscio delle foglie	20	
Bisbiglio, camera da letto silenziosa la notte	30	
Biblioteca	40	
Strada tranquilla, casa di giorno	50	Intrusione nella privacy
Conversazione normale	60	
Ristorante, uffici rumorosi, autostrada, aspirapolvere a 1 m	70	Telefono difficile da usare
Asciugacapelli, sveglia a 60 cm	80	
Camion pesante a 10 m	90	Molto fastidioso, <b>iniziare a usare protezioni</b>
Petardi, discoteca, chitarra elettrica al massimo (100W)	100	
Concerto rock, massimo sforzo vocale, rullante	110	
Clacson a 1 m	120	Doloroso
Tuono	130	
Sirena anti-aerea, jet al decollo a 30 m	140	Danni all'udito (istantanei)
Razzo al decollo	180	



## STIMA volumetrica estrattiva e relative modalità impiegate..

Opera di scavo	volume stimato (mc)	tipologia di scavo assunta
Aree di accesso		
Centrale e pozzo piezometrico di valle	194 000	esplosivo
Galleria principale e pozzo piezometrico di monte	71 000	esplosivo
Galleria Tornante n. 10	60 000	esplosivo
Imbocco gallerie lato centrale Pizzone esistente (materiale sciolto)	60 000	meccanico
Galleria principale		
	184 000	meccanico (esplosivo)
	76 000	meccanico (esplosivo)
	124 000	esplosivo
	14 000	esplosivo/meccanico
Pozzi		
Pozzo paratoie di monte	3 000	meccanico
Pozzo piezometrico di monte	33 000	esplosivo/meccanico
Pozzo piezometrico di valle	22 000	esplosivo/meccanico
Pozzo paratoie di valle	8 000	meccanico
Centrale in caverna		
	80 000	esplosivo
Manufatti di presa		
Montagna Spaccata	23 000	meccanico
Castel San Vincenzo	23 000	meccanico
<b>TOTALE</b>	<b>975 000</b>	

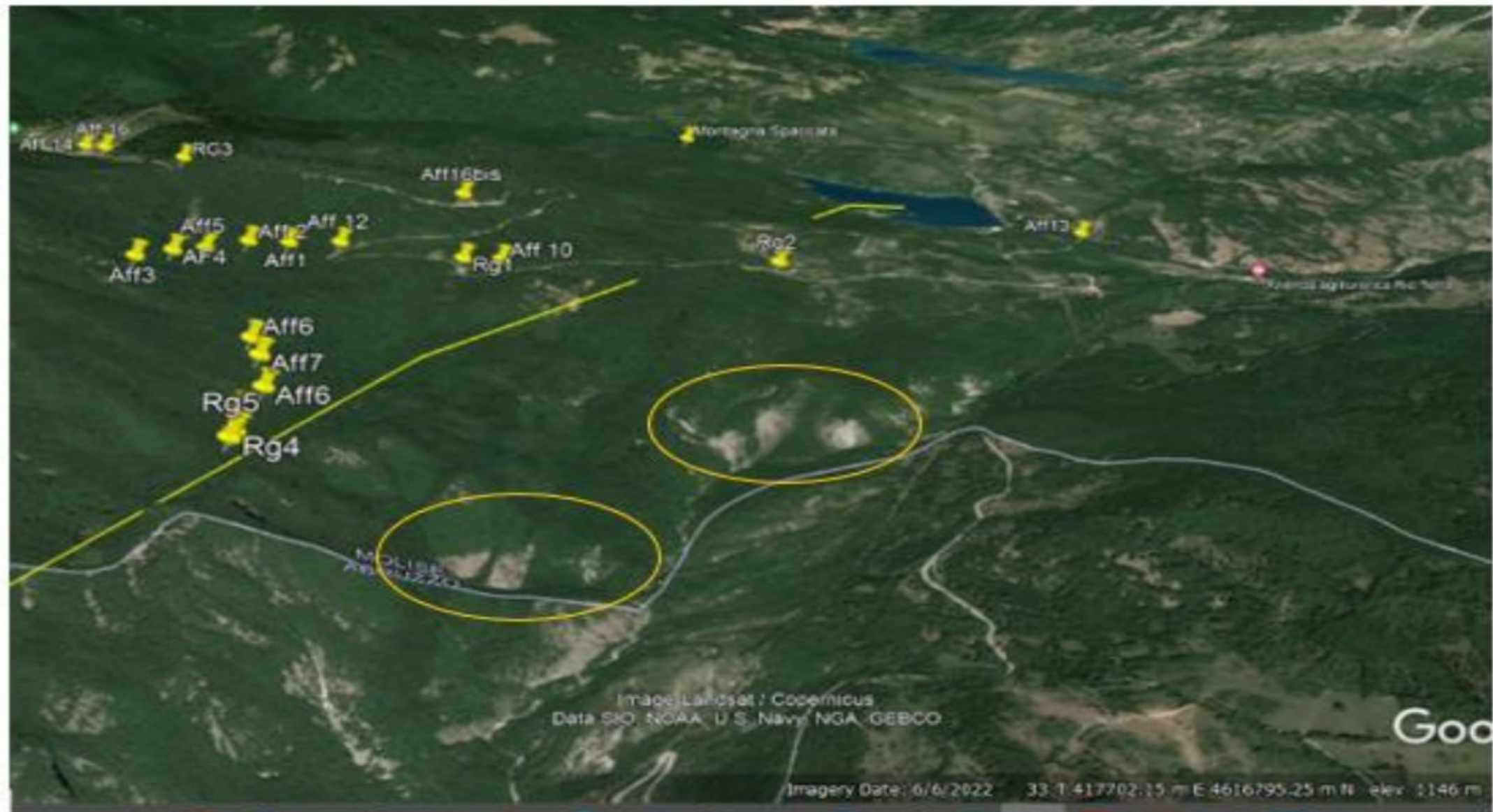
destino modalità di recupero	volume stimato (mc)
Confezionamento calcestruzzo	200 000
Rimodellamento/realizzazione piattaforma aree di cantiere	50 000
Ripristini di strade forestali/di versante (anche con Parchi)	202 000
Aree di deposito intermedio/definitivo	
Area A - Area presso lago di Montagna Spaccata	200 000
Area D - Uscita Tunnel 3 e 4 ("tornante 10")	60 000
Area B e C - deposito di stabilizzazione	20 000
depositi temporanei dinamici (in attesa di riutilizzo)	20 000
Riempimenti per interventi di bonifica ambientale	300 000
Conferimento ad impianti per produzione inerti	120 000
<b>TOTALE</b>	<b>1 200 000</b>





**Figura 5-5. Area all'incrocio tra la strada che porta al Lago di Montagna Spaccata e quella che porta alla Località Pianoro Campitelli**

## Aree di Deposito B-C Vallone da Montagna Spaccata a Pizzone Per Stabilizz. Versanti







**Figura 5-6. Area tra il Tornante 10 e l'imbocco delle gallerie di servizio e accesso al pozzo piezometrico di monte e alla galleria principale**

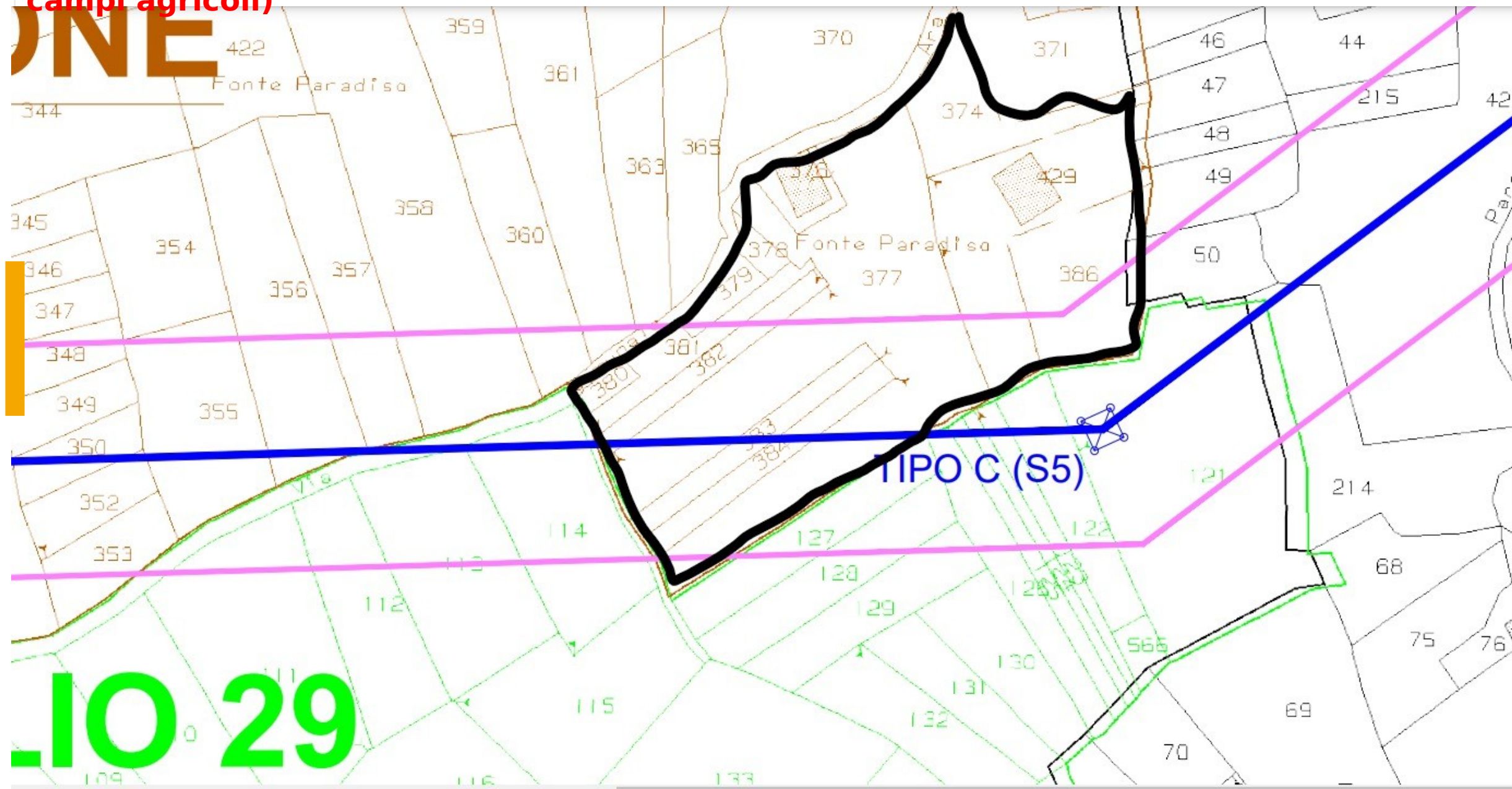


**Foto ricordo per i posteri?**





**Esempio di impatto su proprietà privata (elettrovia in prossimità di caseggiati e campi agricoli)**





## Esempio di impatto su proprietà privata dell'elettrovia da realizzare







**Figura 4-Inquadramento delle opere in progetto su base ortofoto**



# Cantieri attigui al caseggiato di Pizzone





# La nuova centrale





## Cosa ne sarà del Rio Torto e dei boschi?



Foto ricordo per i  
nostri?



**Futura area di cantiere - zona 10° tornante per il pianoro "Le forme" attiguo al parco "Le villette"**





**Foto ricordo per i posterì?**







**Foto ricordo per i  
poster?**





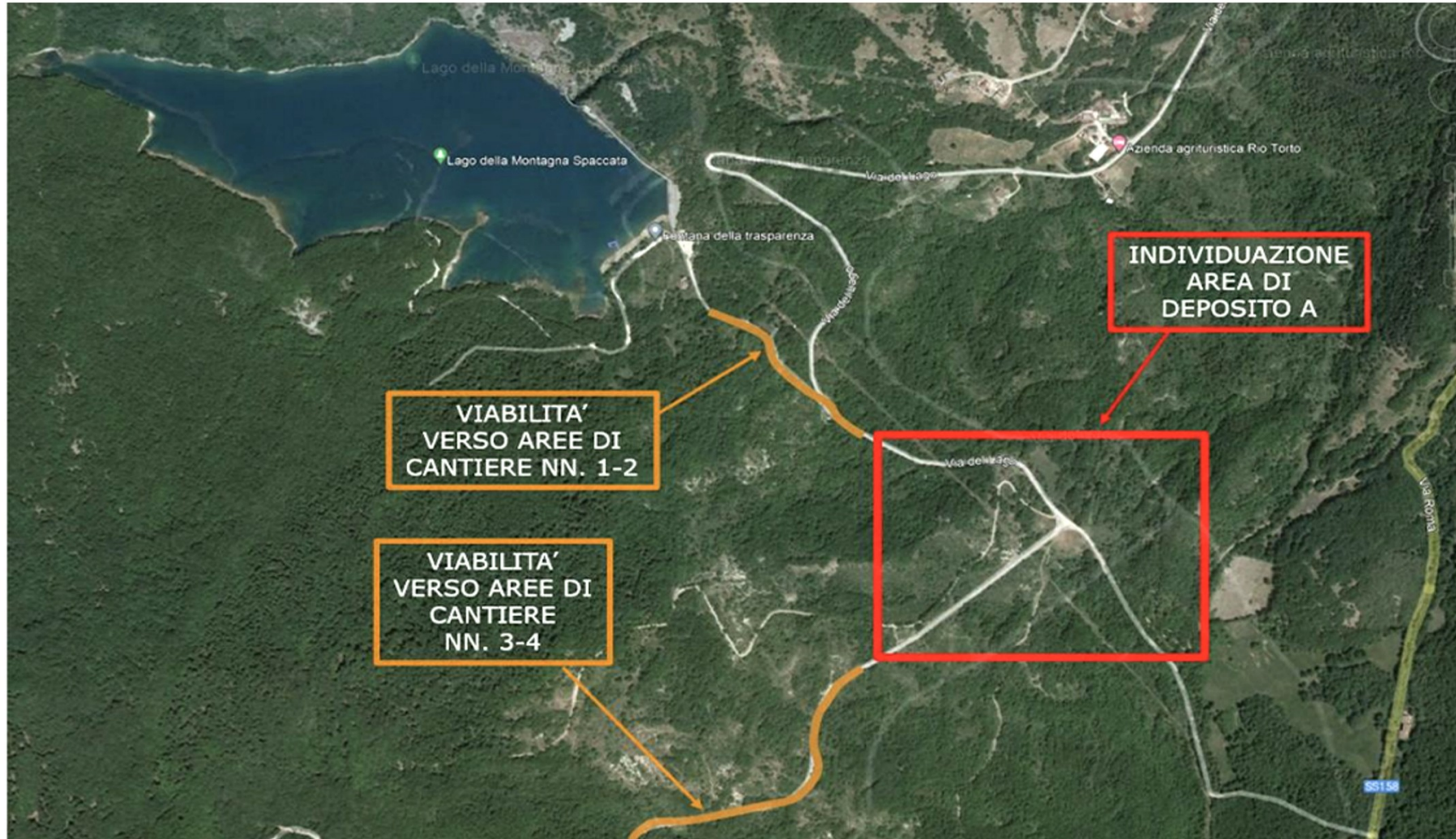
**Foto ricordo per i posteri**





# ALFEDENA

## AREA PERMANENTE DI DEPOSITO “A” MATERIALI DERIVANTI DALLE ATTIVITA’ DI SCAVO

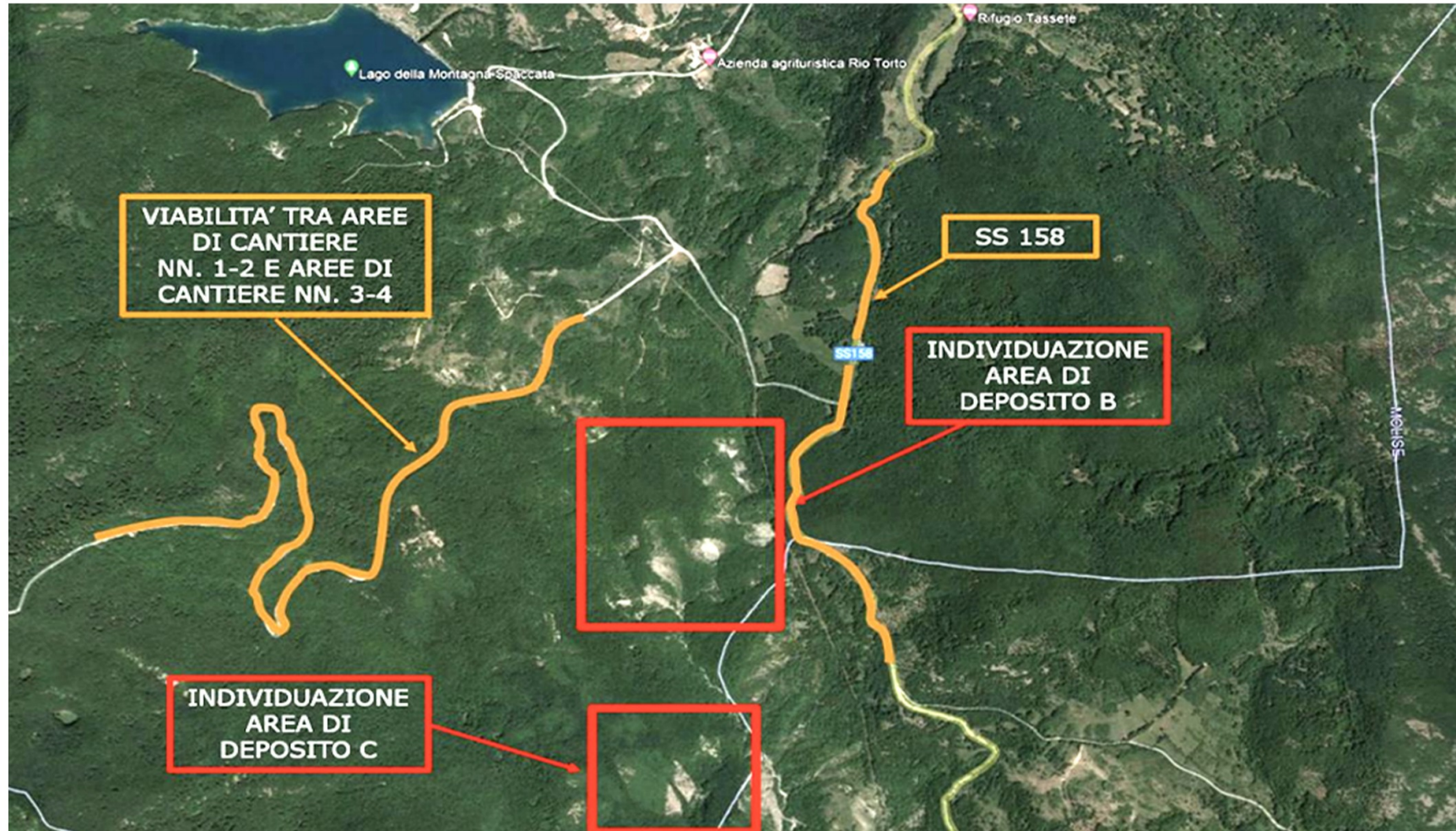




# ALFEDENA - PIZZONE

## AREEE PERMANENTI DI DEPOSITO “B e C”

### MATERIALI DERIVANTI DALLE ATTIVITA' DI SCAVO





# ALFEDENA

## CANTIERE 1 e 2









**Foto ricordo per i posteri?**





**Foto ricordo per i posterì?**





