

SEGNALETICA - Come seguire i sentieri

META VICINA	0,30
302 META INTERMEDIA	1,45
META ITINERARIO	3,30

TABELLA SEGNAVIA
Questa tabella montana è di colore bianco o semplicemente fatta di legno, con punta rossa e una coda bianco-rossa. Si usa per indicare la direzione delle località di destinazione del sentiero e il tempo indicativo necessario a raggiungerle per un escursionista con media preparazione fisica. Nello spazio bianco che compone la coda del segnale, viene indicato il numero del sentiero che si può reperire sulle mappe da trekking, che troverete sia all'inizio del percorso da trekking che agli incroci, per non perdere la strada. I tempi di percorrenza dell'itinerario, seppure indicativi, viene calcolato senza prevedere le soste, su una percorrenza di un dislivello di circa 300 metri in un ora.



SEGNAVIA SEMPLICE DI COLORE BIANCO-ROSSO

Viene usato per indicare la continuazione di un sentiero che state percorrendo e viene posizionato vicino ai bivi e gli incroci con altre vie e itinerari o sentieri montani, a distanze differenti a seconda delle necessità (diciamo ogni 200/300 metri oppure anche più vicini tra loro).



SEGNAVIA A BANDIERA

Esso indica il numero del sentiero che si può reperire sulla mappa della zona che indica anche i sentieri, lo si trova all'inizio di un sentiero e vicino ai bivi o dove sia utile confermare la direzione da seguire.



PICCHETTO SEGNAVIA

Lo trovate lungo sentieri che attraversano terreni aperti o pascoli, privi di elementi naturali di riferimento, sui quali apporre i segnavia e dove possa risultare difficile l'orientamento. E' verniciato a tutto tondo nella parte superiore con il segnavia semplice biancorosso oppure a bandiera.



OMETTO DI PIETRE

Un sistema di segnaletica efficace, naturale, discreta e duratura. Sono alti una cinquantina di centimetri, visibili anche in condizioni climatiche difficili, specie durante improvvise nevicate sui sentieri di alta montagna.

I SENTIERI di Pizzone

N°	Località	Sviluppo Km	Difficoltà	Tempo
238	PIZZONE - PINETA FONTE PARADISO	3,230	E	1^30'
238A	CASE CHICHIUNE - TERRA DEL POPOLO - M16	1,100	E	0^30'
239	ARANTICA - FONTE VETICA - CIARDINI - M4	4,600	E	2^20'
240	PIZZONE - ARAMERDARIA - ARANTICA	2,200	E	0^50'
240B	OMMARO - PINETA FONTE PARADISO	1,510	E	1^10'
AN1	ANELLO VIVATA - CIAVATTE - PALOMBONE	0,840	E	0^20'
RC1	RACCORDO CIARDINI - COLL'ALTO - M16	0,730	E	0^30'
RC2	RACCORDO LENZE - ANNICCHIARO	0,390	E	0^10'

SENTIERI PNALM	Località	Sviluppo Km	Difficoltà	Tempo
L1	RIFUGIO CAMPITELLI - MONTE META	5,871	E	4^10'
L4	RIFUGIO CAMPITELLI - LE FORME	1,921	E	0^40'
M1	LE FORME PASSO DEI MONACI	3,769	EE	2^50'
TRATTO di M4	VALLE ALARE - CASTEL SAN VINCENZO	2,200	E	0^50'
M6	SAN MICHELE A FOCE - RIFUGIO DEL FALCO	8,336	EE	3^30'
M12	COLLE LE IANNINI - RIFUGIO DEL FALCO	2,618	T	2^10'
M14	OMERO - COLLE IANNINI - VALLE DI MEZZO	2,200	E	1^00'
M15	OMERO - VALLE DI MEZZO	3,454	EE	2^00'
TRATTO di M16	P. PALOMBARO - V.CO FRATTE/COLL'ALTO	1,400	E	0^40'



- PERCORSO PER MTB
- CANCELLO APRI & CHIUDI

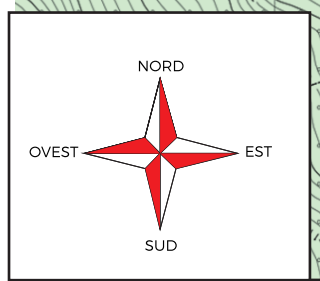
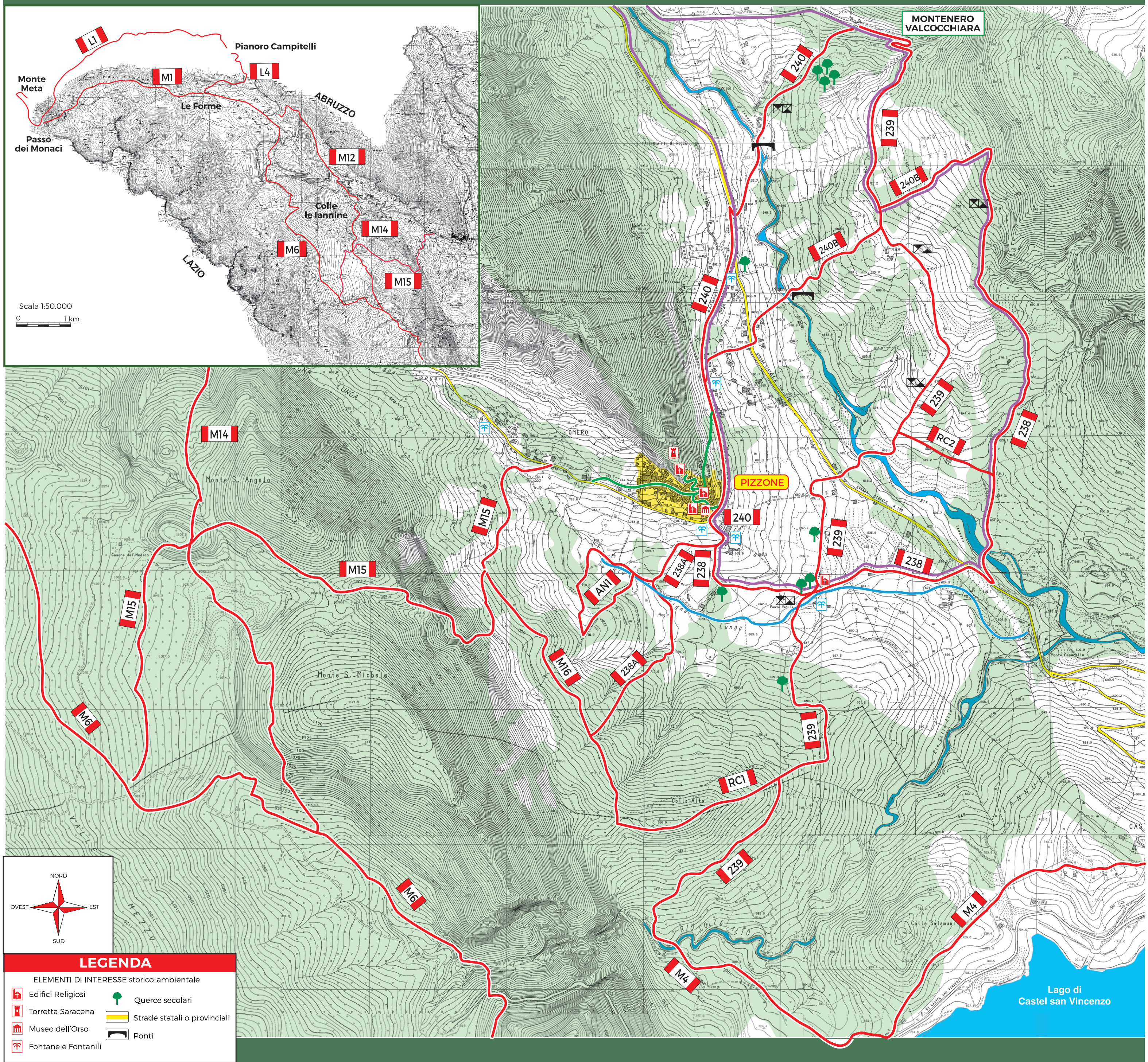
CLASSIFICAZIONE DELLE DIFFICOLTÀ ESCURSIONISTICHE

T= turistico - percorso segnalato effettuabile senza difficoltà in ogni stagione anche senza equipaggiamento da montagna.

E= escursionistico - percorso con segnatura non sempre ben definita e tratti che possono presentare modeste difficoltà stagionali. Richiede calzature da montagna ed un minimo di esperienza, preparazione fisica e capacità di orientamento.

EE= per escursionisti esperti - percorso che anche in condizioni normali presenta lievi difficoltà tecniche: tratti esposti e/o pericolosi, necessità di usare appigli (roccette, tratti molto ripidi, brevi tratti attrezzati), guadi problematici in ogni periodo dell'anno.

I SENTIERI DI PIZZONE: CARTA DELLA RETE SENTIERISTICA RURALE E MONTANA



- LEGENDA**
- ELEMENTI DI INTERESSE storico-ambientale
- Edifici Religiosi
 - Torretta Saracena
 - Museo dell'Orso
 - Fontane e Fontanili
 - Querce secolari
 - Strade statali o provinciali
 - Ponti